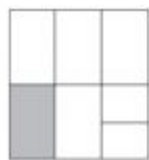


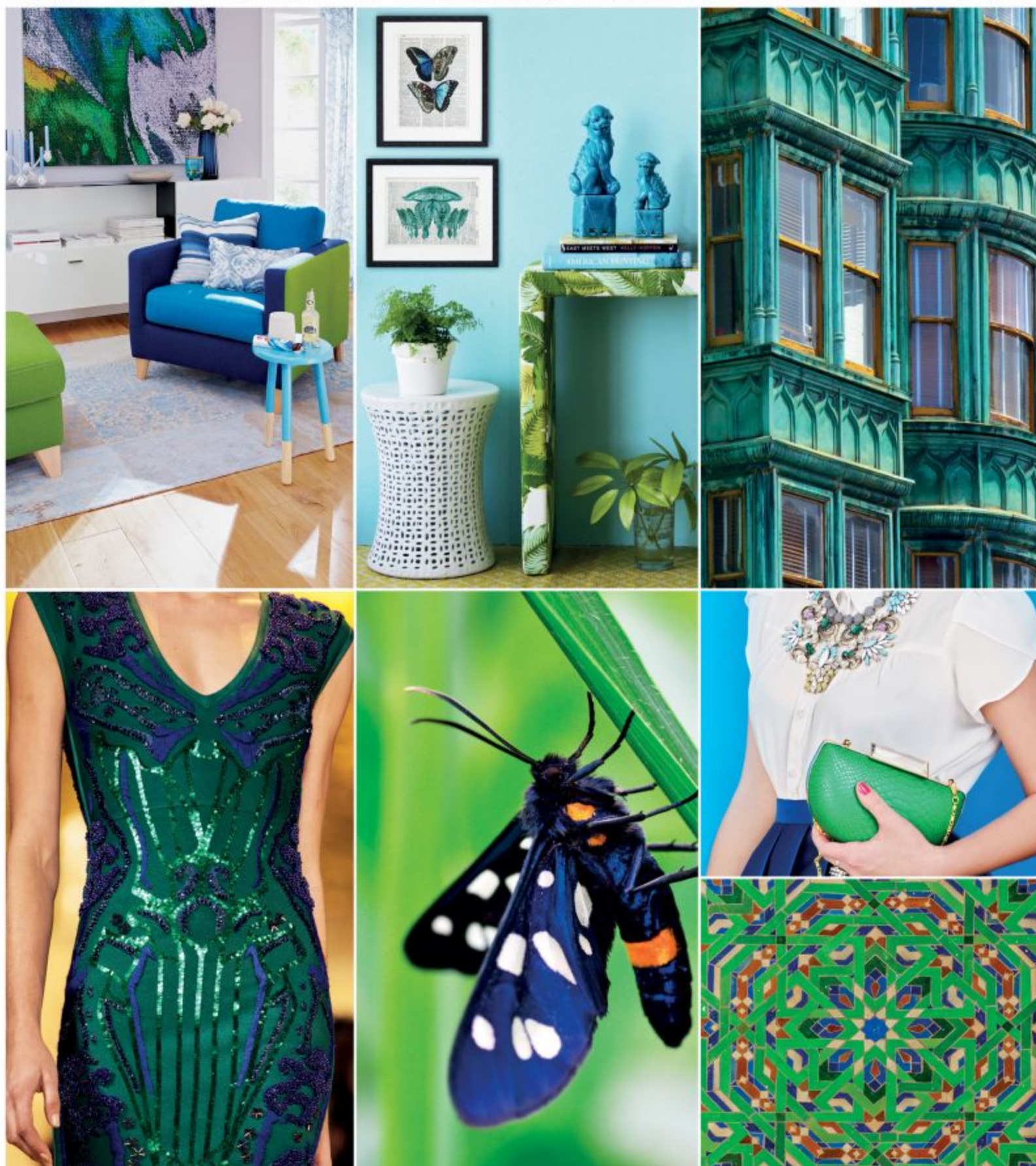
ПАВЛИНИЙ ЗЕЛЕНЫЙ

Богатые, вдохновленные цветом павлиньих перьев оттенки зеленого и синего образуют смелую и модную палитру. В этом сочетании цветов нет ничего мягкого и нейтрального, поэтому она оптимально подходит для того, чтобы выделить детали, которые стоят внимания.





Зеленый цвет этого платья содержит насыщенные синие полутона, поэтому прекрасно сочетается с синим. Поскольку эти цвета очень похожи, рисунок на платье не бросается в глаза. Воспользовавшись этим приемом, вы можете носить насыщенные цвета, не смущаясь, что рисунок на одежде выглядит слишком броским.



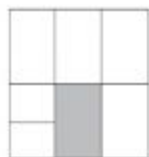
КРАСНЫЙ
ЖЕЛТЫЙ
ЗЕЛЕНый
СИНИЙ
ФИОЛЕТОВЫЙ
РОЗОВЫЙ
ОРАНЖЕВЫЙ
И КОРИЧНЕВЫЙ
НЕЙТРАЛЬНЫЕ
ЦВЕТА
СЕРЫЙ



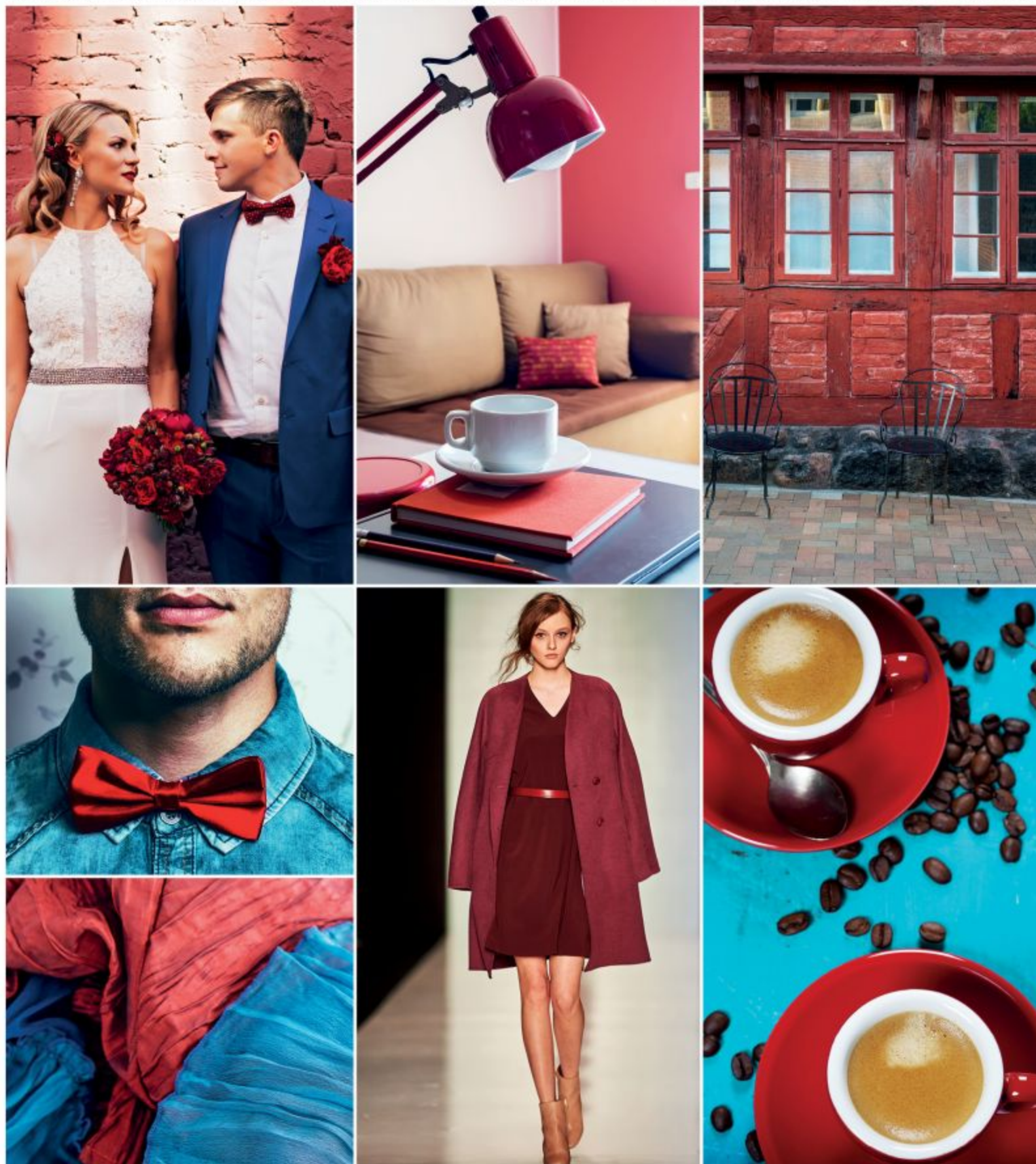
приглушенный красный

Укротите такой агрессивный цвет, как красный, используя его в небольших количествах или выбирая его ненасыщенные варианты. Оттенки, тональности или тени красного (красный с добавлением белого, серого или черного) смотрятся намного мягче, чем чистый красный.





Отличное решение для гардероба — сочетание разных оттенков одного и того же цвета. Этот привлекательный ансамбль с несколькими богатыми оттенками красного смотрится элегантно и дорого.



КРАСНЫЙ

ЖЕЛТЫЙ

ЗЕЛЕНый

СИНИЙ

ФИОЛЕТОВЫЙ

РОЗОВЫЙ

ОРАНЖЕВЫЙ
И КОРИЧНЕВЫЙНЕЙТРАЛЬНЫЕ
ЦВЕТА

СЕРЫЙ

СОЛНЦЕ В НЕБЕ

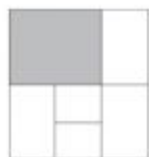
Желтый напоминает о теплом солнце, а глубокие оттенки синего — о море и небе. Вместе эти почти комплементарные цвета, позаимствованные у природы, складываются в жизнерадостную и динамичную палитру.



ярко-зеленый

Эта жизнерадостная, яркая палитра наполнена экзотикой и создает ощущение праздника. Если вы хотите стимулировать аппетит, оживить общение или просто поднять общее настроение, то эта вдохновленная тропическими цветами палитра поможет поддержать праздничную атмосферу.





Обычно в букетах зеленый служит базовым цветом. Как правило, это цвет листьев, стеблей или другой зелени. Используйте яркий зеленый в самом букете, добавив к нему ярко-оранжевые цветы. Эта жизнерадостная и современная палитра непременно произведет впечатление на ваших гостей.



КРАСНЫЙ
ЖЕЛТЫЙ
ЗЕЛЕНый
СИНИЙ
ФИОЛЕТОВЫЙ
РОЗОВЫЙ
ОРАНЖЕВЫЙ
И КОРИЧНЕВЫЙ
НЕЙТРАЛЬНЫЕ
ЦВЕТА
СЕРЫЙ

ЛЕТНИЙ ЖЕЛТЫЙ

Перенеситесь в расслабляющую атмосферу пляжа или бассейна, используя эту палитру, состоящую из будто выгоревших на солнце красок. Основой любой летней палитры должен быть желтый. Светло-желтый цвет сорбета в сочетании с мятным и небольшим добавлением голубого создает атмосферу блаженства.





Для внешней отделки зданий, построенных в современном стиле, отлично подходят смелые цветовые решения. Если ваш дом построен в традиционном стиле или если вы не хотите применять слишком много яркого цвета, то можете использовать яркий летний оттенок только для входной двери.



КРАСНЫЙ

ЖЕЛТЫЙ

ЗЕЛЕНый

СИНИЙ

ФИОЛЕТОВЫЙ

РОЗОВЫЙ

ОРАНЖЕВЫЙ
И КОРИЧНЕВЫЙНЕЙТРАЛЬНЫЕ
ЦВЕТА

СЕРЫЙ

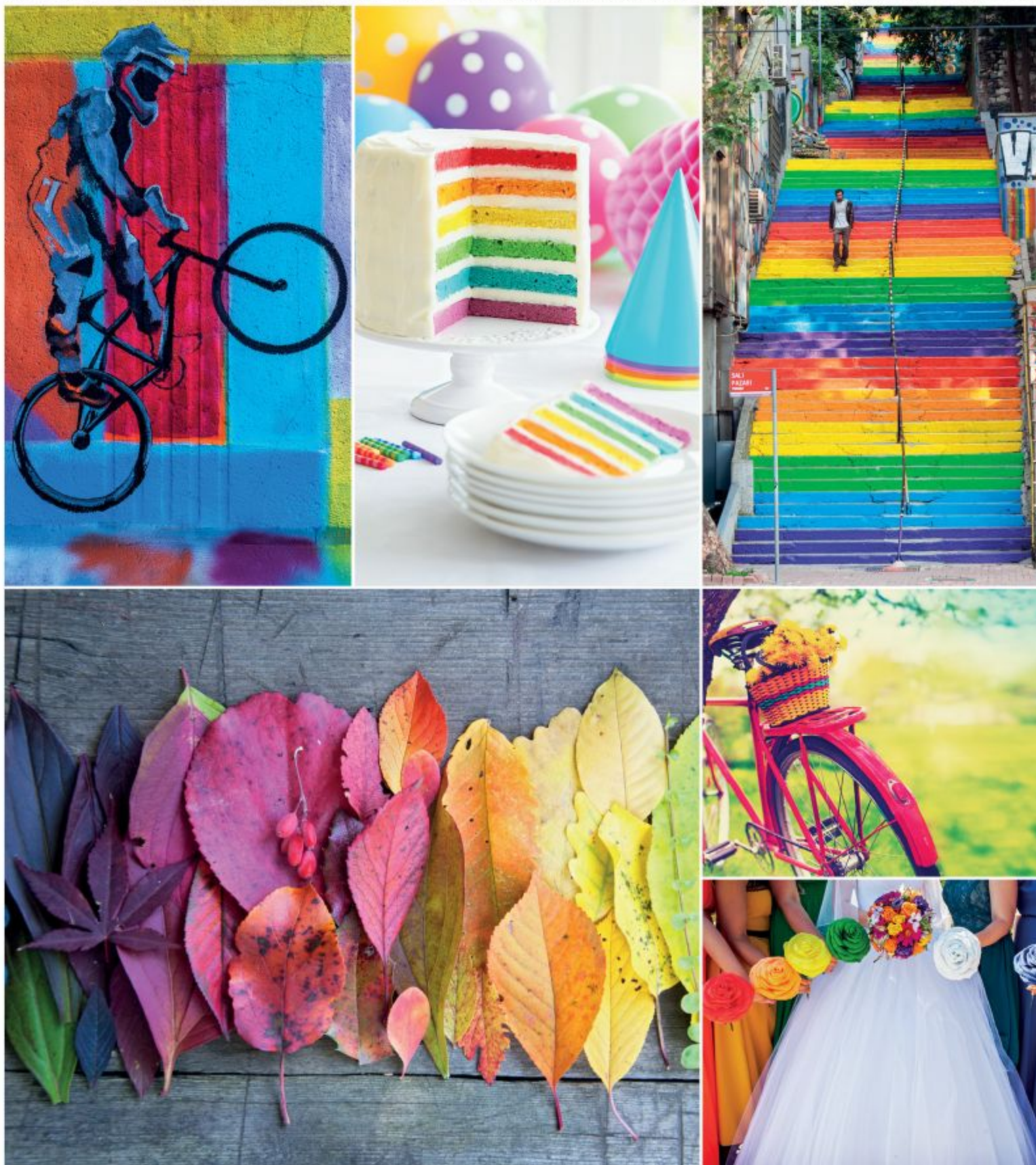
Все цвета радуги

Эта разноцветная палитра наполнена радостью и ассоциируется с праздником. Используйте ее, чтобы создать ощущение веселья и легкости. Эта палитра великолепно подходит для детской зоны отдыха. Также она хороша на улице, где солнечный свет нейтрализует насыщенность цветов.





С пестрой, состоящей из всех цветов радуги палитрой необходимо работать вдумчиво. Эти пляжные домики отличаются простотой архитектуры и отсутствием сложных деталей, и яркая разноцветная палитра смотрится здесь удачно. Однако если то же самое сочетание цветов использовать на сложных архитектурных элементах, то возникнет впечатление перегруженности.



КРАСНЫЙ

ЖЕЛТЫЙ

ЗЕЛЕНый

СИНИЙ

ФИОЛЕТОВЫЙ

РОЗОВЫЙ

ОРАНЖЕВЫЙ
И КОРИЧНЕВЫЙНЕЙТРАЛЬНЫЕ
ЦВЕТА

СЕРЫЙ