

СУТЬ ЗРИТЕЛЬНОЙ ИЛЛЮЗИИ

Не всему, что видишь, можно верить. Испокон веков было известно: восприятие не всегда отражает реальный мир, и зримые объекты часто кажутся не такими, каковы они есть на самом деле. Мы называем такие различия зрительными иллюзиями.

Зрительные, или оптические, иллюзии порождаются мозгом и зрительными системами. Под влиянием объективных или психологических факторов наблюдатели могут неверно воспринять предметы реального мира. Разновидностей иллюзий очень много: иллюзии перспективы, искажения, постоянства воспринимаемого размера, освещения, фигуры и фона...



*Dignitas Mahumetana — Superbia Turtescha**
Иллюзии в итальянской живописи, конец XVI в. Если перевернуть картинку вверх ногами, перед нами предстанут два совершенно разных образа.

* *Superbia Turtescha* — это название второй части картины, что в переводе с латинского означает «Достоинство магометан — гордость турок». Если перевернуть картинку, перед зрителем предстанут иные образы и слова — *Mahometto* («Магомет») и *Ignorantia* («незнание»). — Примеч. перев.

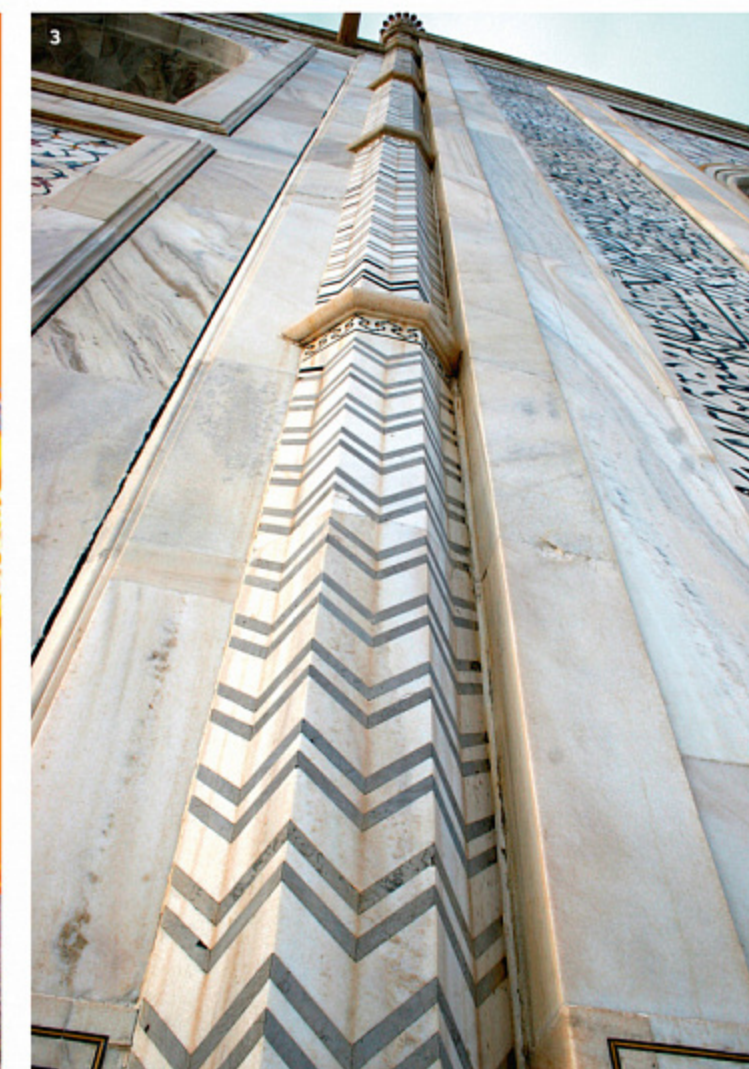
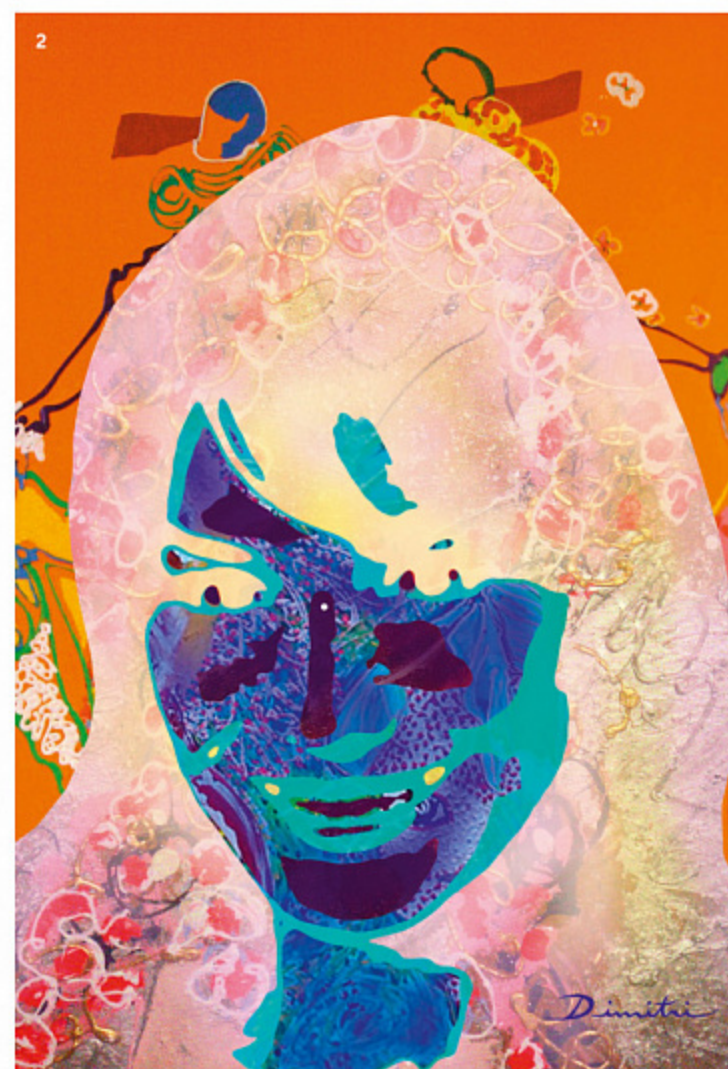
В повседневной жизни мы встречаем немало зрительных иллюзий. Например, если слишком долго смотреть на солнце, появятся послеобразы. Если посмотреть на гору спереди, она покажется грядой, а при взгляде со стороны виден пик. В наши дни зрительные иллюзии во всем их разнообразии применяются во многих сферах искусства.

С. 11:

1. Галерея с измененной перспективой. Палаццо Спада. Архитектор — Франческо Борромини. Рим, 1632 г.
Длина галереи — 8,6 м, но такое чувство, будто она в четыре раза больше.
Ливио Андронико

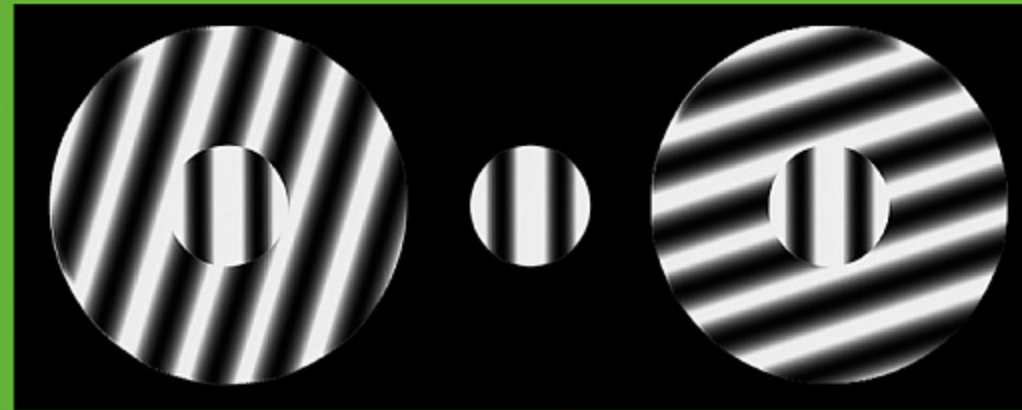
2. Послеобраз фигуры Димитри Паран, Иза Сатор

3. Благодаря «елочной» кладке Тадж-Махала поверхность колонны кажется плоской.
Это оптическая иллюзия
Дэвид Кастор



НАКЛОННАЯ ИЛЛЮЗИЯ

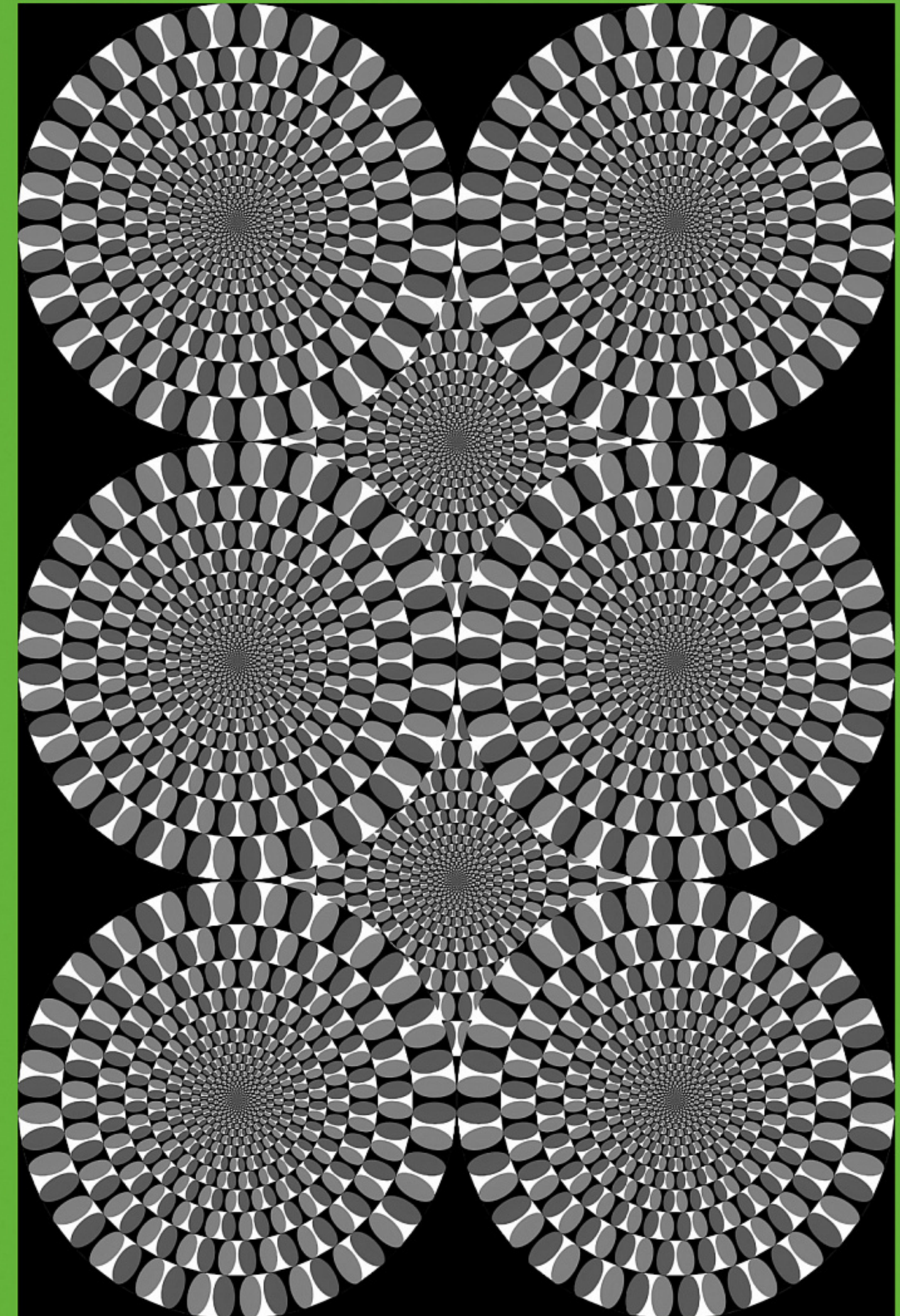
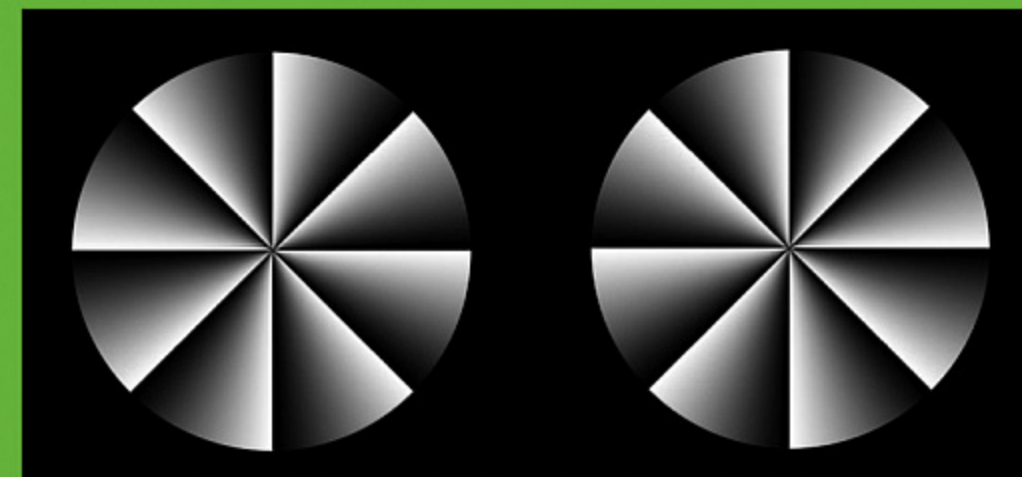
Из-за характера пространства может показаться, что линия или решеточный узор наклонены в сторону от их истинной ориентации.



Под влиянием линий, находящихся на периферии, вертикальные линии во внутреннем круге кажутся наклоненными влево.

ИЛЛЮЗИЯ ПЕРИФЕРИЧЕСКОГО ДРЕЙФА

Когда на периферии зрительного поля появляется сверкающая решетка, глаза воспринимают свечение с разницей во времени. От этого возникает сигнал, обманывающий систему восприятия движений, — и появляется иллюзия движения.



Через волшебство негативного пространства дизайнер передает послание: «лендровер» — это не просто внедорожник, а всеобъемлющий образ жизни.

Зрительный эффект прост, но в нем видна рука мастера. Плакаты, здания и небоскребы постепенно преобразуются в деревья, теряющие листву, в лес и в водопад: так внушается мысль о том, что «лендровер» одинаково хорош и для города, и для поездок на природу.



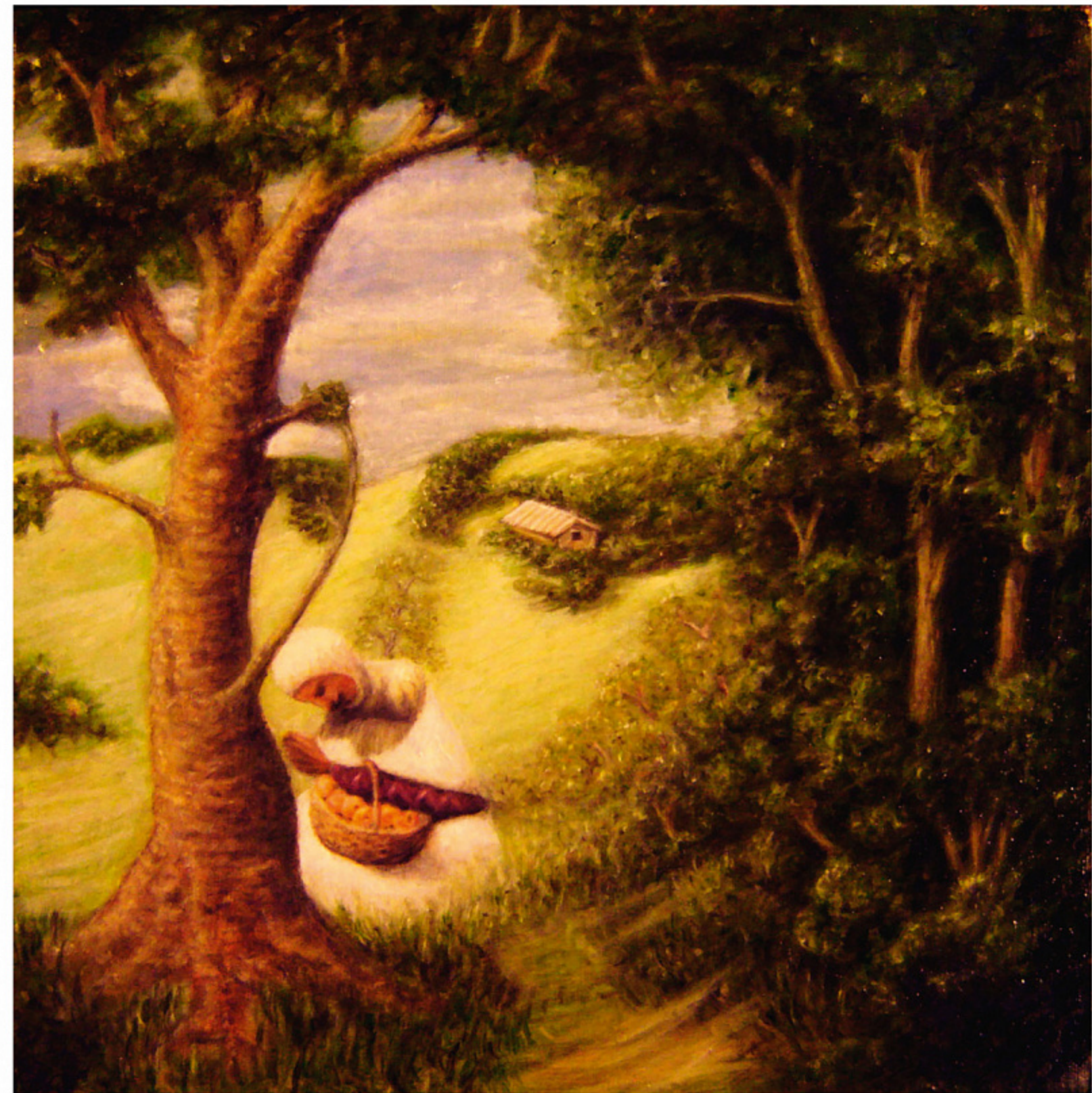
LAND ROVER FREELANDER

Дизайн: Тан Яу Хун

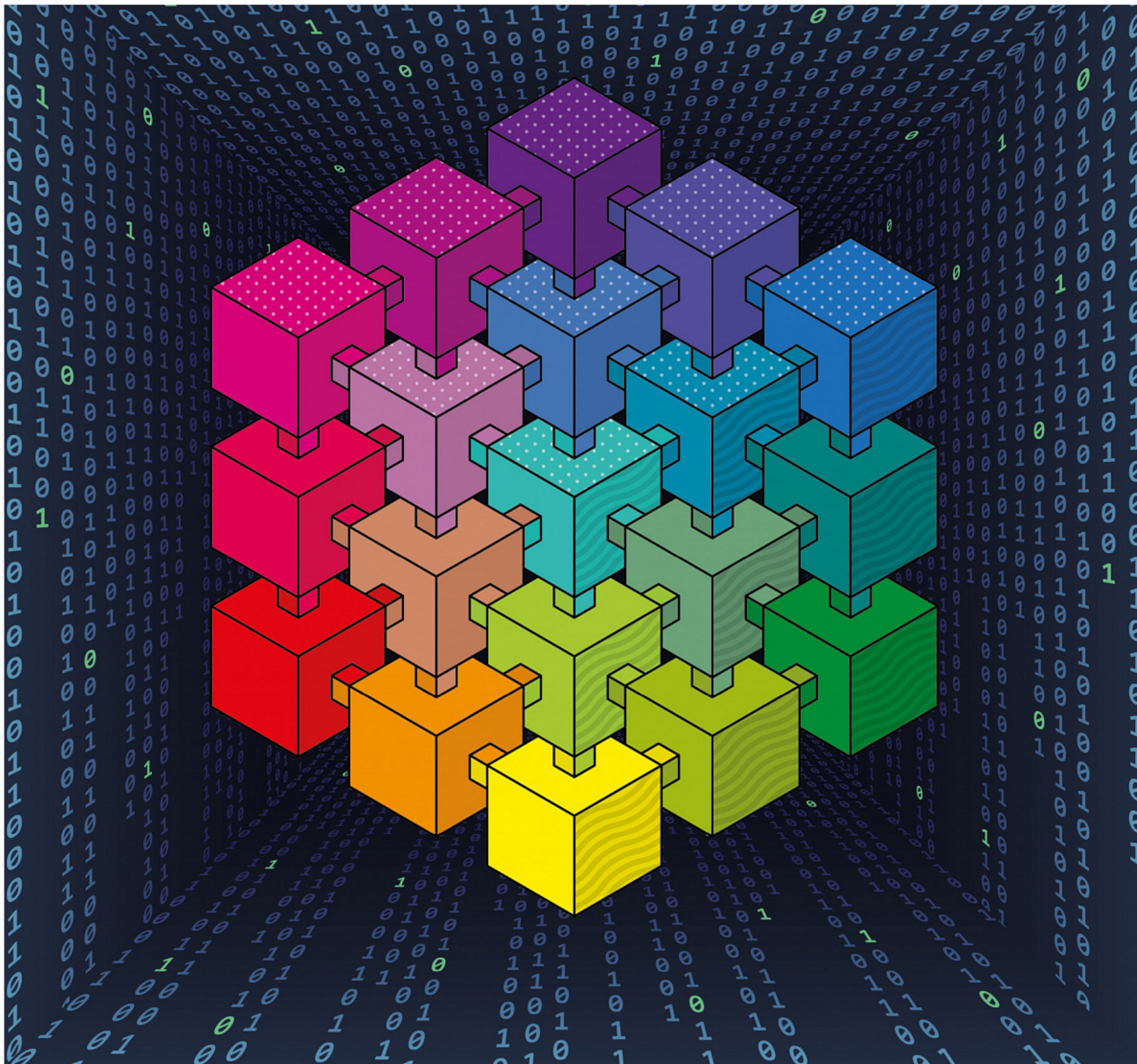
[Купить книгу на сайте kniga.biz.ua >>>](http://kniga.biz.ua)



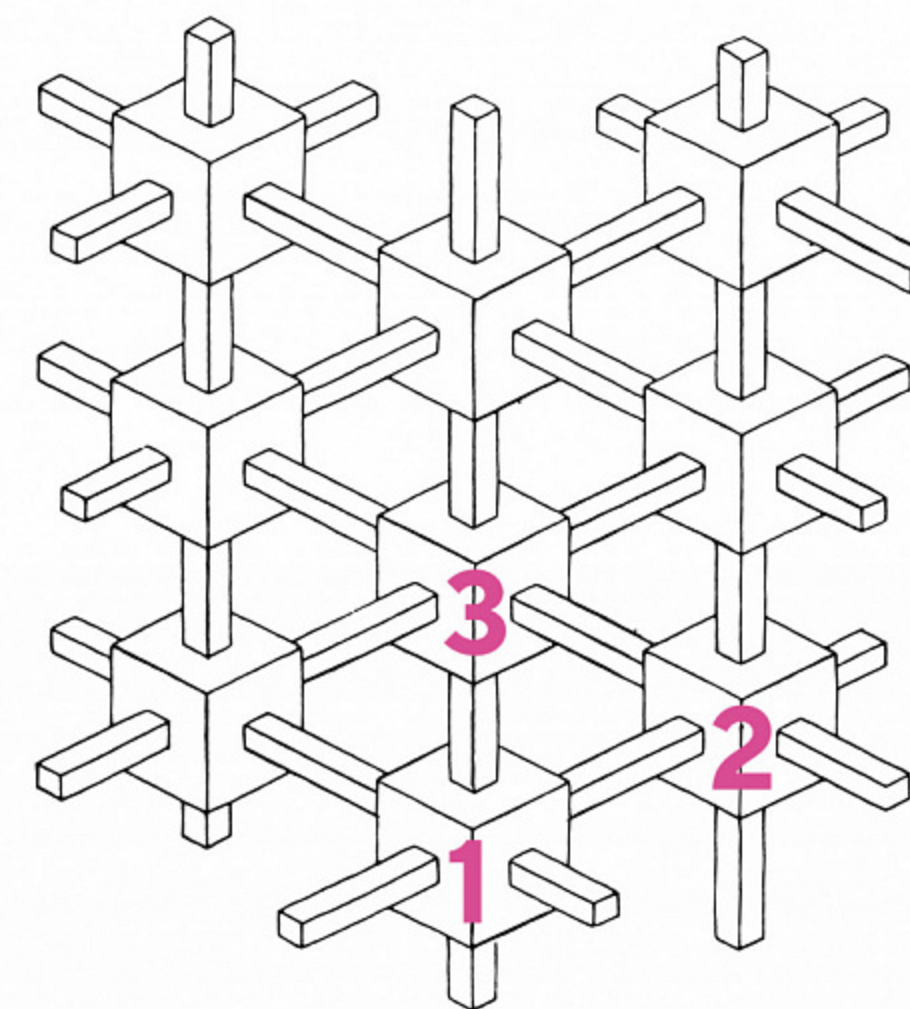
Кубометафизический портрет VI



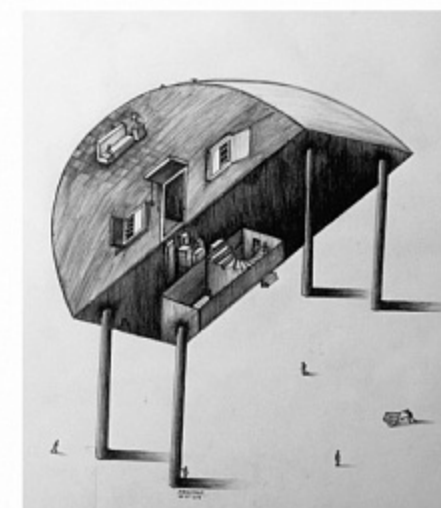
Ангел в пейзаже



Рекламный плакат для типографской компании.
Полноцветный псевдо-3D-узор на плакате кажется упорядоченным, но на самом деле он искажен.



Рассмотрим для примера узлы решетки 1, 2 и 3. Узлы 1 и 2 расположены рядом. Узел 2 находится справа от узла 1. Узлы 2 и 3 также расположены рядом. Узел 3 находится за узлом 2. Но, взглянув на узлы 1 и 3, мы увидим, что узел 3 — над узлом 1! В реальной жизни это невозможно! Здесь дизайнер, соединив узлы перекрытия, создает искаженное пространство.



Как правило, у нас есть точка зрения — но это не значит, что мы видим реальность. Вдохновленный треугольником Пенроуза и оп-артом, художник Джибин Шаджи в своих работах выразил мысль о том, что у всего есть две стороны.

Дань уважения «мастерам обмана»: в иллюзии представлены различные углы перспективы и смешаны ближний и дальний планы. Посмотрите в угол. Что там видно? Краешек потолка? Или кусочек террасы?

ДАНЬ УВАЖЕНИЯ «МАСТЕРАМ ОБМАНА»

Дизайн: Джибин Шаджи

Купить книгу на сайте kniga.biz.ua >>>