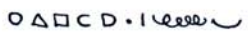
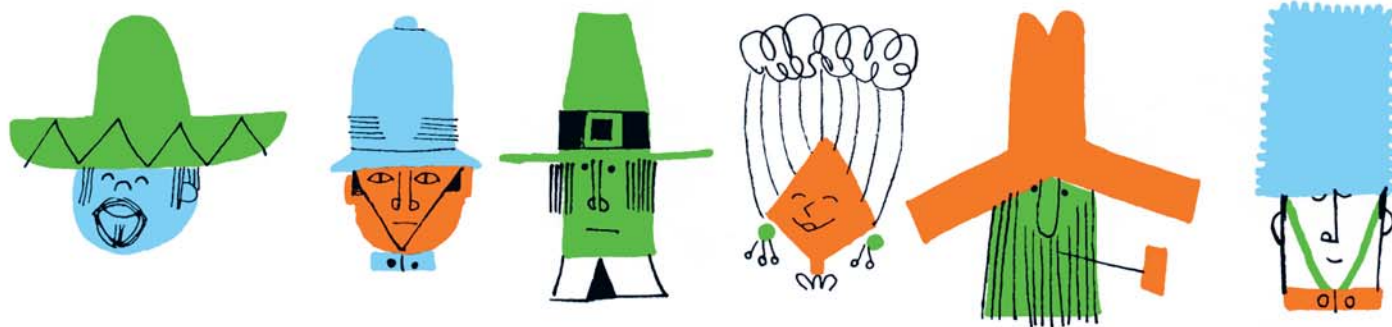
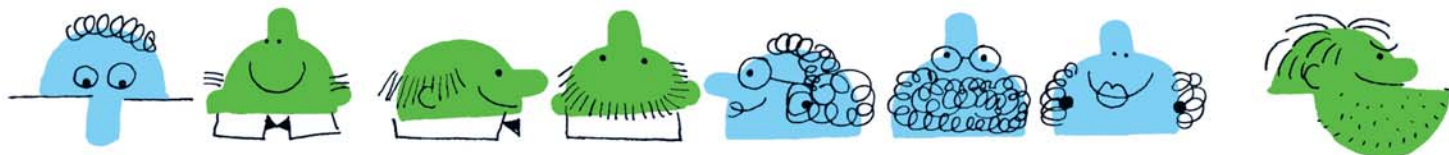
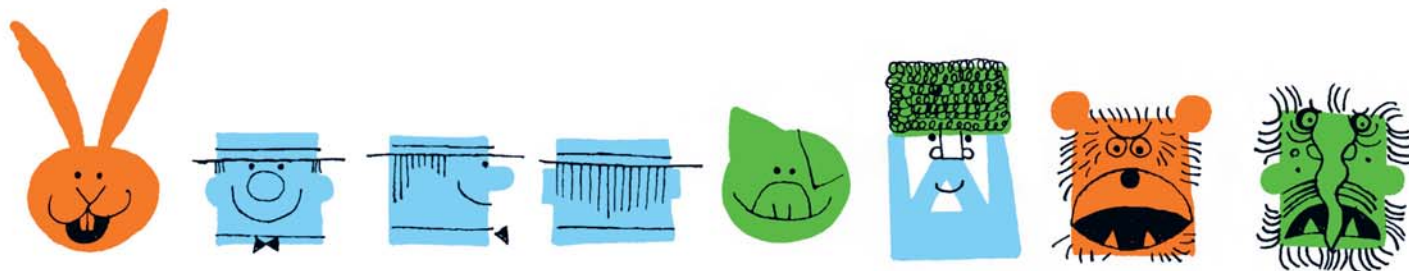
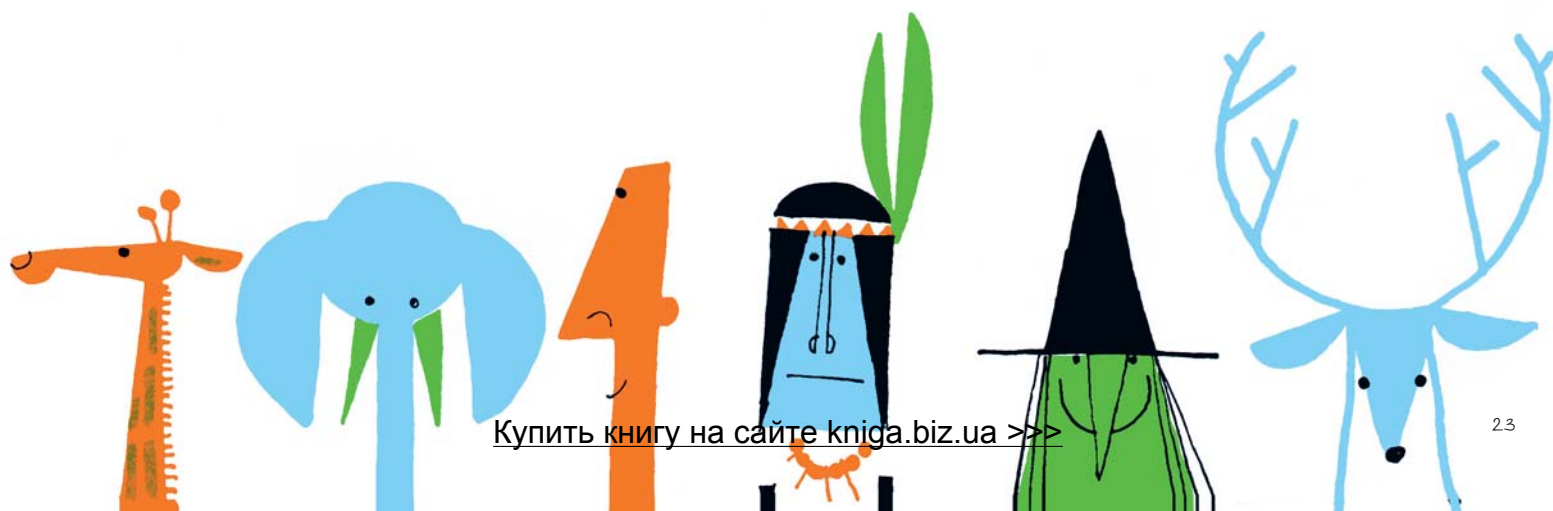
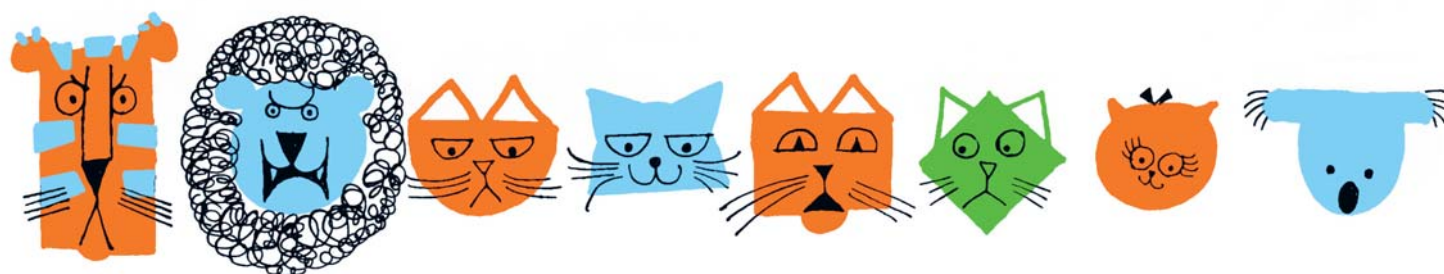


- ВОТ ЕЩЁ СМЕШНЫЕ ЛИЦА.  
СМОЖЕШЬ ДОГАДАТЬСЯ,  
КАК Я ИХ НАРИСОВАЛ?  
ПОМНИ: ВСЕ ОНИ СОСТОЯТ  
ИЗ ЭТИХ ДЕТАЛЕЙ: 







- ПРЕЖДЕ ЧЕМ НАРИСОВАТЬ ПРЕДМЕТ ИЛИ ЛИЦО ЧЕЛОВЕКА, СНАЧАЛА ВНИМАТЕЛЬНО РАССМОТРИ ИХ. ДЛЯ ЭТОГО ТЫ МОЖЕШЬ ОБРАТИТЬСЯ К ФОТОГРАФИЯМ И КАРТИНАМ. ЗАТЕМ ПОПРОБУЙ СДЕЛАТЬ КАРАНДАШНЫЙ НАБРОСОК. КОГДА У ТЕБЯ НАЧНУТ ПОЛУЧАТЬСЯ ОТДЕЛЬНЫЕ ЭЛЕМЕНТЫ, ТЫ СМОЖЕШЬ ИСПОЛЬЗОВАТЬ ИХ ДЛЯ РИСОВАНИЯ ДРУГИХ ЛИЦ. ВОТ НЕКОЛЬКО ПРИМЕРОВ:



★ ЛИЦО МОЖНО СДЕЛАТЬ УЖЕ...

...ШИРЕ...



...ПРЕВРАТИТЬ ИЗ КВАДРАТНОГО В КРУГЛОЕ...



...ИЛИ НАОБОРОТ...



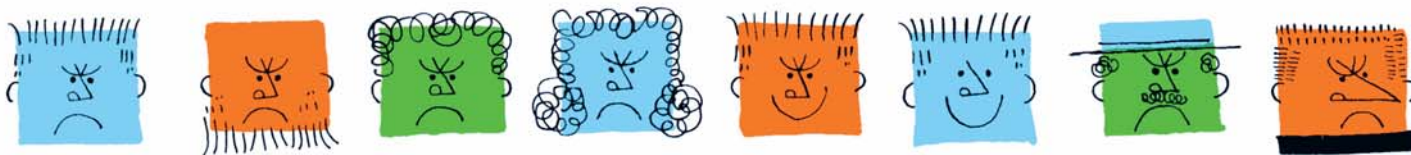
...НАРИСОВАТЬ В ФОРМЕ РОМБА, ТРЕУГОЛЬНИКА, ГРУШИ ИЛИ ЛЮБОЙ ДРУГОЙ ФИГУРЫ, КОТОРАЯ ПРИДЁТ ТЕБЕ В ГОЛОВУ.



★ МОЖНО НАРИСОВАТЬ РАЗНЫЕ НОСЫ...

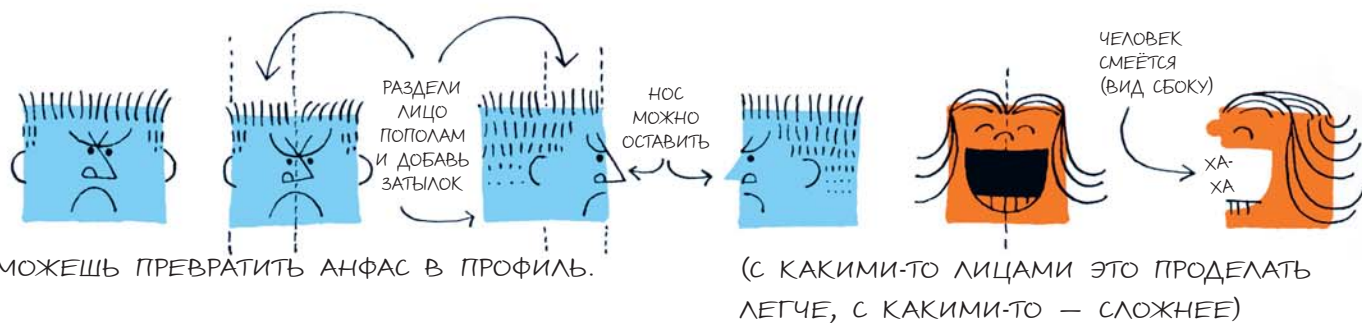


★ ...И ПРИЧЁСКИ.



★ ЧТОБЫ ПОЛУЧИЛОСЬ ЛИЦО ДРУГОГО ЧЕЛОВЕКА, НУЖНО ДОБАВИТЬ, УБРАТЬ ИЛИ ПОМЕНЯТЬ МЕСТАМИ НЕКОТОРЫЕ ДЕТАЛИ.

★ ВОТ ЕЩЁ НЕСКОЛЬКО ПОДСКАЗОК:

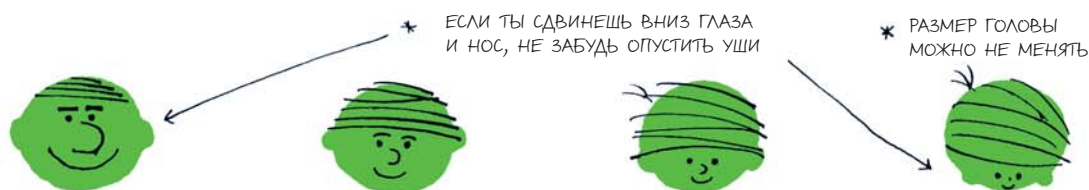


★ ТЫ МОЖЕШЬ ПРЕВРАТИТЬ АНФАС В ПРОФИЛЬ.

(С КАКИМИ-ТО ЛИЦАМИ ЭТО ПРОДЕЛАТЬ ЛЕГЧЕ, С КАКИМИ-ТО — СЛОЖНЕЕ)



★ ЧТОБЫ ЛИЦО ВЫГЛЯДЕЛО УПРЯМЫМ ИЛИ ГЛУПЫМ, НУЖНО ВСЕ ЕГО ДЕТАЛИ ПОДНЯТЬ ВВЕРХ. А ЕСЛИ ОПУСТИТЬ ВНИЗ — ПОЛУЧИТСЯ УМНОЕ ИЛИ СЕРЬЁЗНОЕ ЛИЦО.



★ ЧТОБЫ НАРИСОВАТЬ ЛИЦО РЕБЁНКА, СДЕЛАЙ НОС И БРОВИ МЕНЬШЕ И ОПУСТИ ВСЕ ДЕТАЛИ ВНИЗ.



★ ЧТОБЫ ИЗОБРАЗИТЬ ЛИЦО ПОЛНОГО ЧЕЛОВЕКА, ВСЕ ДЕТАЛИ НУЖНО НАРИСОВАТЬ МАЛЕНЬКИМИ И РАСПОЛОЖИТЬ ИХ В ВЕРХНЕЙ ЧАСТИ ЛИЦА БЛИЗКО ДРУГ К ДРУГУ.

- ВОТ ЭЛЕМЕНТЫ, КОТОРЫЕ ПОМОГУТ ТЕБЕ НАРИСОВАТЬ СМЕШНЫЕ ЛИЦА:



НОСЫ



ГЛАЗА



РТЫ





