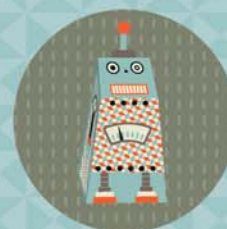


ИГРУШКИ ИЗ БУМАГИ



АНХЕЛЬС НАВАРРО

ИЛЛЮСТРАЦИИ ЭЛИ ФЛОС

[Купить книгу на сайте kniga.biz.ua >>>](http://kniga.biz.ua)

28

ПОДЕЛОК:
ВЫРЕЖИ, СЛОЖИ
И СКЛЕЙ!

СОДЕРЖАНИЕ

ИГРУШКИ



Японские куклы кокэси ***	7
Космический робот **	9
Кукла на пальчик *	11
Фонарик *	13
Внедорожник ***	15
Самолет с пилотом **	17
Мельница ***	19

ЖИВОТНЫЕ

Собака-гармошка *	21
Лиса **	23
Порхающая птичка *	25

Крокодил *	27
Стрекоза-циркачка **	29
Жираф **	31
Бабочка **	33
Рыбка *	35
Зебра **	37
Божья коровка **	39

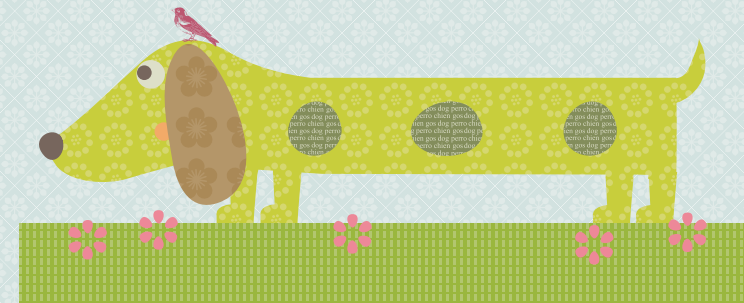
УДИВИТЕЛЬНЫЕ ФИГУРЫ

Летающие кролики *	41
Картинка с машинкой *	43
Вертушка *	45
Черная дыра *	47
Домики в деревне **	49

Корона из звездочек **	51
Тысяча лиц **	53

ДРУГИЕ ПОДЕЛКИ

Зверюшки в кармашках	57
Волшебный цветок	59
Танцующие человечки	61
Маска совы	63



[Купить книгу на сайте kniga.biz.ua >>>](http://kniga.biz.ua)

ПРЕЖДЕ ЧЕМ ПРИСТУПИТЬ К РАБОТЕ, ВНИМАТЕЛЬНО ПРОЧИТАЙ ЭТУ ГЛАВУ.

МАТЕРИАЛЫ

Все макеты игрушек и подробные инструкции по их изготовлению есть в книге. Также могут понадобиться:



Сначала сделай ту игрушку, которая тебе особенно нравится. Не спеши, мастери столько времени, сколько потребуется. Но в первую очередь ознакомься с общими правилами и запомни, что означают линии разметки (сплошные и пунктирные линии на обратной стороне поделки), а также цветные и пронумерованные кружки.

ОБЩИЕ ПРАВИЛА

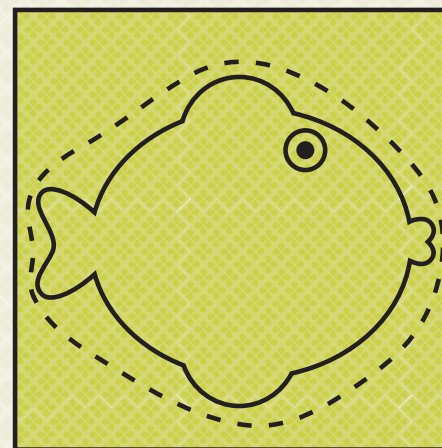
1. Прежде всего оторви часть листа с макетом поделки. Переверни, чтобы видеть линии разметки.
2. Срежь сначала лишнюю бумагу вокруг макета — так ты потом сможешь аккуратнее вырезать самые мелкие детали.

СЛОЖНОСТЬ ИЗГОТОВЛЕНИЯ

Обрати внимание: рядом с описанием каждой игрушки указано, сложно ли ее сделать:

* легко ** средне *** надо постараться

[Купить книгу на сайте kniga.biz.ua >>>](http://kniga.biz.ua)

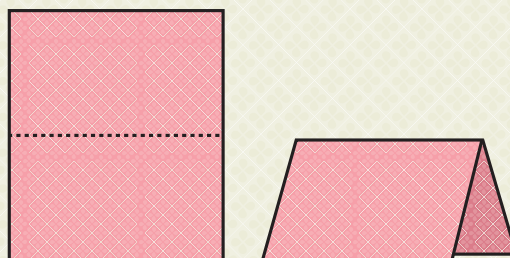


3. Линии разметки подскажут тебе, как правильно собрать игрушку:

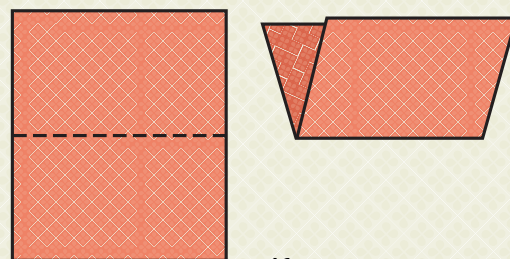
- отрежь
- согни от себя (сгиб «гора»)
- - - - - согни к себе (сгиб «овраг»)

4. В заданиях предусмотрено два вида линий для сгиба.

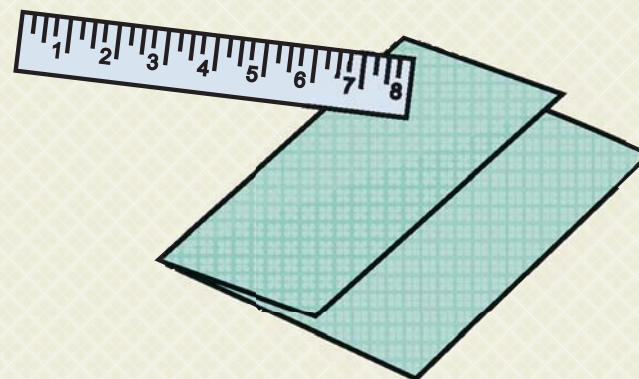
Сгиб «гора».
Складывать бумагу
нужно краями от себя.
Линия сгиба окажется
снаружи — листок
будет похож на гору.



Сгиб «овраг».
Складывать бумагу
нужно краями к себе.
Линия сгиба окажется
внутри — листок будет
похож на овраг.



5. Проведи по линии сгиба линейкой или гранью карандаша, для того, чтобы сгиб стал четким.



6. Когда ты будешь складывать игрушку, следи за тем, чтобы кружки одного цвета совпали.



Пронумерованными кружками на лицевой и изнаночной сторонах поделки обозначены части, которые надо склеить. Цифры означают, в каком порядке следует склеивать детали. Кружки с одинаковыми цифрами при этом должны совпасть.

① ② ③ ④

Линии сгиба и отреза иногда обозначены разными цветами, чтобы ты их не пропустил и не перепутал.

Купить книгу на сайте kniga.biz.ua >>>