

Екатерина Волкова, Екатерина Прудникова

ШАХМАТЫ С ЕНОТОМ

Рабочая тетрадь № 2

Мат разными фигурами

Защита

Ничья

Шахматный этикет

ДЛЯ ДЕТЕЙ ОТ 3 ЛЕТ



[Купить книгу на сайте kniga.biz.ua >>>](http://kniga.biz.ua)

СОДЕРЖАНИЕ

Стр.	Занятие	
3		От авторов
6	1	Повторение. Часть I
10	2	Повторение. Часть II
14	3	На что напали?
20	4	Мат ладьёй
26	5	Мат слоном
30	6	Мат ферзём
34	7	Мат пешкой
38	8	Мат конём
42	9	Мат разными фигурами
46	10	Защита: уничтожение угрозы
50	11	Защита: уход из-под удара
54	12	Защита: перекрытие линии нападения
58	13	Защита: защита своей фигуры
62	14	Защита: контрнападение

Стр.	Занятие	
66	15	Рокировка. Часть I
70	16	Рокировка. Часть II
74	17	Начало шахматной партии
78	18	Шахматная нотация. Часть I
84	19	Шахматная нотация. Часть II
90	20	Ничья: пат и вечный шах
96	21	Мат одинокому королю двумя ладьями
102	22	Мат одинокому королю ферзём и ладьёй
108	23	Мат одинокому королю ферзём и королём
116	24	Мат одинокому королю ладьёй и королём
124	25	Шахматный этикет
128		Ответы
159		Сертификат



Привет! Рад снова видеть тебя в Стране шахмат! На этот раз мы научимся ставить мат королю соперника одной и двумя фигурами и защищать свои фигуры, а если партия проиграна — устраивать ничью, коварно заманив соперника в патовую ситуацию. А хочешь узнать, как записать на бумаге гениальное шахматное сражение? Не будем терять времени! Нас ждут новые открытия!

ПОВТОРЕНИЕ. ЧАСТЬ I

Родителям

Задача этого урока — освежить знания, полученные во время работы с тетрадью № 1. Если ребенок что-то забыл, откройте предыдущую тетрадь и повторите с ним эту тему.

Родителям

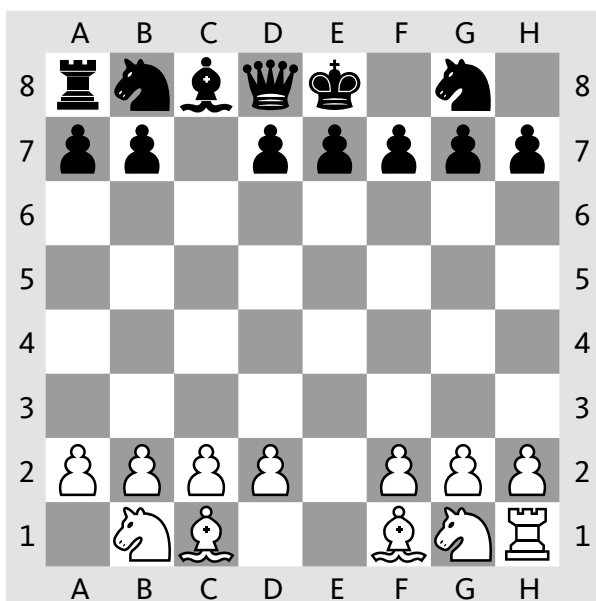
Предложите ребенку выполнить задание 2 на настоящей шахматной доске. Если ее нет под рукой, можно воспользоваться диаграммой ниже. В этом случае, чтобы поставить шахматные фигуры в начальную позицию, достаточно будет провести стрелки от фигур рядом с доской к полям.

1 Давай вспомним и повторим то, что ты уже знаешь про шахматы. Для начала ответь на вопросы.

1. В какой стране появились шахматы?
2. На какую геометрическую фигуру похожа шахматная доска?
3. Как узнать, что шахматная доска расположена правильно?
4. Какова основная цель шахматной партии?

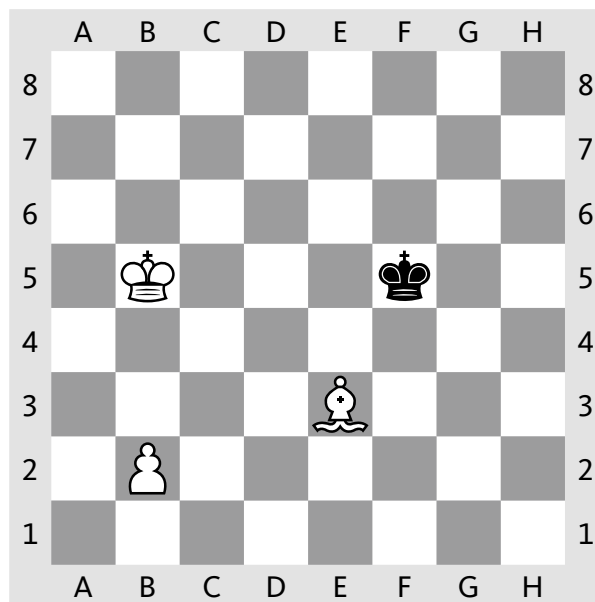
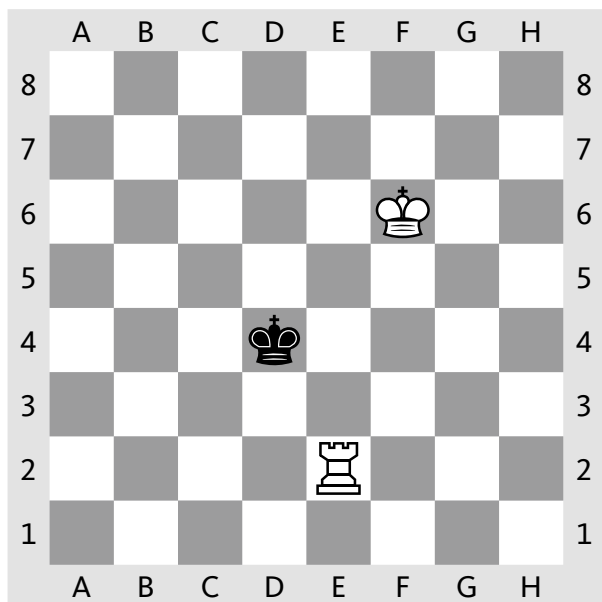
2 А с этими заданиями справишься?

1. Покажи на шахматной доске два белых и три чёрных поля.
2. Покажи центр шахматной доски.
3. Покажи самую длинную и самую короткую диагонали.
4. Покажи 3 вертикали и 3 горизонтали.
5. Поставь на доску фигуры в начальную позицию и назови их.
6. Стрелками покажи, на какие поля нужно поставить чёрные и белые фигуры и пешки, чтобы получилась начальная позиция.



КОРОЛЬ: НАПАДЕНИЕ, ВЗЯТИЕ

3 Напади чёрным королём на белую фигуру. Ход короля покажи стрелкой.



4 Обведи чёрные фигуры или пешки, которые может съесть белый король.

