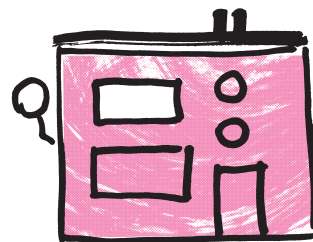


ВСЕ ЛИ ПОДКЛЮЧАТСЯ?

Проведи во все три дома электричество, газ и воду. Каждый дом надо подключить к источнику отдельно. Провода и трубы не должны пересекаться!



ПОПРОБУЙ

решить задачу по картинке вверху. Нарисуй, как будут проходить провода и трубы. Может, придется всё-таки уйти под землю — проделать дырку в странице?

РЕШЕНИЕ НА С. 78

Купить книгу на сайте kniga.biz.ua >>>

ПРИБЫЛЬНОЕ ДЕЛО

Не можешь договориться с родителями, как они будут выдавать тебе карманные деньги? Предложи такой вариант: в первый день получишь копейку, во второй — две копейки, в третий — четыре копейки... И так каждый следующий день будешь получать вдвое больше, чем в предыдущий. Смогут ли родители давать тебе деньги до конца месяца? Посчитай всё на калькуляторе и заполни таблицу.

ФЕВРАЛЬ

| | | | | | |
|---|--------------------|----|--|----|--|
| 1 | 1 коп. = 0,01 руб. | 8 | | 14 | |
| 2 | 2 коп. = 0,02 руб. | 9 | | 15 | |
| 3 | 4 коп. = 0,04 руб. | 10 | | 16 | |
| 4 | | 11 | | 17 | |
| 5 | | 12 | | 18 | |
| 6 | | 13 | | 19 | |
| 7 | | | | 20 | |
| | | | | 21 | |
| | | | | 22 | |
| | | | | 23 | |
| | | | | 24 | |
| | | | | 25 | |
| | | | | 26 | |
| | | | | 27 | |
| | | | | 28 | |

Аналогичная задача описана в индийской легенде об изобретении шахмат. Правитель предложил мудрецу, придумавшему эту игру, самому выбрать себе награду. Тогда тот попросил оплатить ему пшеницей каждую клетку шахматной доски. За первую клетку — одно зернышко, за вторую — два и так далее: за каждую следующую клетку вдвое больше зерен, чем за предыдущую, вплоть до последней, шестьдесят четвертой. Но оказалось, что столько пшеницы нет не только в царских кладовых, но и во всем мире! Ведь это 18 446 744 073 709 551 616 зерен — больше восемнадцати квинтиллионов! Такой рост начиная с заданного числа называется **экспоненциальным**. Так же увеличивается число бактерий во время эпидемии.

ЗНАЕШЬ ЛИ, ЧТО...