

ТОМКРУЗ?



ЭЙ!  
КО МНЕ!



ЧТО ТЫ  
ЗДЕСЬ  
ДЕЛАЕШЬ?

В ПАТИН  
КАБИНЕТ  
ВХОДИТЬ  
ЗАПРЕЩЕНО!

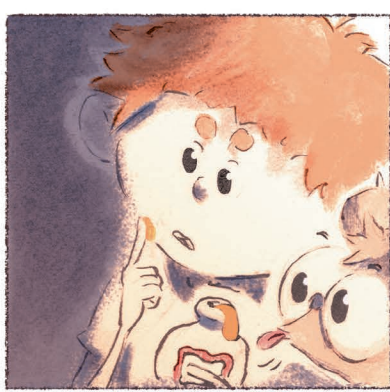


Я ИЗ-ЗА  
ТЕБЯ  
В ШКОЛУ  
ОПОЗДАЮ.

ИК



А ЭТО  
ЕЩЕ ЧТО  
ТАКОЕ?



ЖИРАФЕ-  
НОЧЕК МОЙ,  
ТЕБЯ ЖДЕТ  
КАКАО!



ИНТЕРЕСНЕНЬКО...  
СВЕТАЩАЯся  
МАЗЬ...



ЗДЕСЬ  
ТЫ ТОЧНО  
НЕ ДОСТА-  
НЕШЬ.



